

CADRE II

CADRE II ist nicht nur bestens organisiert und hält Ihre Küchen- und Kochutensilien stets griffbereit. Er ist auch maximal flexibel, denn alle 2 Größen passen exakt in die gängigen Auszugbreiten und bieten Platz für große und kleine Utensilien. Die klare Linie der Küche findet nun auch im Innenleben der Schublade mit einer Mischung aus elegantem Schwarz und Edelstahloptik ihre Fortsetzung. Hier wurde einfach an alles gedacht.

CADRE II is well organized and keeps your kitchen and cooking utensils close at hand. It is also totally flexible. All 2 sizes fit precisely into the standard pull-out drawer widths, offering storage space for large and small utensils. The sleek design of your kitchen now extends to the inside of the drawers in an elegant combination of black and stainless steel finish, with no detail left out.

besonders hochwertig very high-end

klare Formsprache sleek design

Materialmix mix of materials





CADRE II

KORPUSGRÖSSEN CARCASE SIZES

Tiefe depth: 500 mm / Breite width: 60+90/ Höhe height: 49 mm

60er

Tiefe depth:
473 – 510 mm

Breite width:
500 – 580 mm



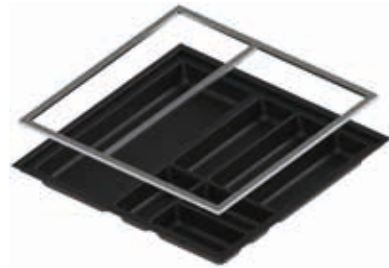
90er

Tiefe depth:
473 – 510 mm

Breite width:
800 – 880 mm



Mit Rahmen in Edelstahl-
oder Kupfer-Optik
Frame in copper or
stainless steel finish



Die Oberfläche des CADRE II ist standardmäßig in unseren Designs Kristall und Globe in der Standardfarbe schwarz erhältlich. The surface of the CADRE II cutlery insert for our Kristall and Globe designs is available in black as standard.

stapelbar stackable

in nahezu jeder Schublade einsetzbar fits almost any drawer

Aktuelle Standardfarben sind anzufragen. Sie wünschen sich eine bestimmte Farbe*?

Kein Problem sprechen Sie uns an. *Gilt ab einer Abnahmemenge von 900 kg.

Current standard colors on request. Please contact us if you would like to order another color.*

*Minimum purchase quantity of 900 kg.

